



黎婕,高级工艺美术师,中国地质大学珠宝鉴定师,省级非遗漆艺创新设计师。作品曾亮相国际文化交流舞台,多次在全国及省级工艺美术赛事中获奖。

八闽文化艺术

海外推介

漆韵凝光 饰以匠心

——黎婕珠宝工艺作品赏析



▲《蝶舞翩翩》(双面蚕丝刺绣+大漆双非遗)

大漆,是流淌在中华文明血脉里的颜色。这抹取自自然、历经千磨万漆的东方瑰宝,始终以温润而坚韧的姿态,承载着中国人的审美与匠心。

在非遗手工艺走向生活的今天,黎婕以漆为魂,以饰为形,将千年福州漆艺与现代首饰设计相融合,让大漆走出庙堂与展馆,化作可佩戴、可传承、可日常的东方珠宝,在方寸之间,续写古艺新章。

黎婕与大漆的相遇,是审美与使命的双向奔赴。作为深耕闽派非遗工艺多年的创作者,她深谙福州脱胎漆器髹饰技艺的精髓,更懂得大漆独有的材质之美与文化分量。天然大漆取自漆树汁液,素有“百里千刀一两漆”之说,采集不易,工序繁复,却能历经千年不腐,色泽愈发温润。这种“时间淬炼出的高贵”,深深打动了黎婕。

她不愿让这门古老技艺只停留在传统器皿与摆件之上,希望以更轻盈、更贴近生活的方式,让大漆被更多人看见、喜爱。于是,她将创作重心转向大漆首饰,以耳环、胸针、项链、手串为载体,把漆艺的温润、肌理的变幻、色彩的典雅,凝于毫厘之间,开创属于当代人的非遗珠宝美学。

在黎婕的创作体系里,大漆首饰绝非简单的工艺移植,而是对传统漆艺的深度转译与创新升华。她恪守天然大漆的古法标准,拒绝化学漆与速成工艺,坚持从制



▲《翠含紫烟》

胎、披麻、挂灰、髹涂、镶嵌、打磨到推光,完整遵循传统流程。

一枚小小的漆珠,一件精巧的胸针,往往需要数十遍髹漆、反复阴干、层层打磨,少则一月,多则数月方能成型。慢工出细活,是她对大漆最基本的敬畏,也是大漆首饰得以温润如玉、历久弥新的根基。在她手中,大漆不再是厚重的器物,而是轻盈可触的艺术,每一层漆色、每一道纹理,都是时间与匠心共同写下的诗行。

黎婕的大漆首饰,最动人之处在于材质与美学的对话和融合。她以福州漆艺为根,大胆跨界融合景泰蓝、螺钿、金箔、天然宝石、陶瓷等多种材质,让不同非遗技艺在一件首饰上彼此辉映,形成独一无二的视觉张力。

在大漆与景泰蓝结合的作品中,大漆的沉稳哑光与景泰蓝的珐琅釉色相映成趣,古典庄重又不失灵动;在螺钿镶嵌首饰里,天然螺钿的七彩珠光与大漆的深邃底色交织,随光影流转,如星河落于耳畔;在金箔与大漆搭配的款式中,金的华贵与漆的内敛达成完美平衡,低调中透着高级感;而当大漆与欧泊、玛瑙等天然宝石相遇时,东方古韵与现代珠宝质感浑然一体,既有非遗底蕴,又符合当代佩戴需求。这种“以漆为魂,多元共生”的创作思路,让黎婕的大漆首饰跳出传统工艺的局限,兼具收藏价值与日常实用性。

工艺之上,是黎婕对东方审美与当代设计的精准把握。她的设计摒弃繁复堆砌,追求简约而不简单的东方意境。线条流畅、比例考究、造型雅致,既能搭配旗袍、汉服等传统服饰,也能适配西装、连衣裙等现代着装,真正做到“古艺新妆,百搭东方”。

她擅长将地域文化意象融入设计,以榕树、折扇、山水、祥云等经典元素为灵感,用漆艺语言含蓄表达。例如以福州榕树为主题的漆艺胸针,以层层髹涂与晕金

技法表现榕叶的层次与浓郁,方寸之间尽显榕城风骨;以折扇为造型的漆饰,取“善”与“扇”的谐音,寓意吉祥美好,既是首饰,亦是文化信物。

在黎婕看来,首饰不只是装饰,更是佩戴者的审美与气质的延伸,大漆首饰的核心魅力,正是那份内敛、沉静、不事张扬却自带光芒的东方气质。

黎婕始终坚持让非遗回归日常,让匠心触手可及。她认为,最好的传承是使用,最美的艺术是陪伴。大漆首饰的意义,不仅在于工艺精湛、材质珍贵,更在于它能走进普通人的生活,成为日常穿搭里的一抹东方亮色,成为代代相传的家族信物。与工业化量产的首饰不同,每一件黎婕手作的大漆首饰都是孤品。髹漆时的自然流淌、打磨时的细微差异、镶嵌时的手工痕迹,让每一件作品都拥有不可复制的纹理与灵魂。佩戴愈久,大漆与皮肤、空气相融,色泽愈发温润通透,形成独属于佩戴者的时光包浆,这是机器无法复刻的温度与情感。

业内评价黎婕的大漆首饰:于细微处见匠心,于简约中藏大雅。她以女性创作者的细腻与敏感,读懂大漆的脾性,赋予首饰以生命;以非遗传承人的责任与坚守,守住古法精髓,推动工艺创新;以设计师的专业

与审美,打通传统与现代的壁垒,让大漆以首饰之名,走向更广阔的世界。

她的作品曾亮相亚洲电影节等重要舞台,让世界看见中国大漆的当代魅力,受到众多国内外明星的喜爱,更走进寻常生活,让更多人在佩戴中感受非遗之美。

从传统漆艺到当代首饰,从庙堂之高到日常之近,黎婕用一枚枚大漆首饰,搭建起连接千年文脉与现代生活的桥梁。

做漆如修心,做饰如做人。黎婕常说,大漆教会她的是沉静,是坚持,是等待。做漆不能急,必须顺应自然、循序渐进,正如人生,唯有沉下心、打磨自己,方能绽放光彩。这份从漆艺中领悟的人生哲思,也融入她的每一件作品。她的大漆首饰,没有张扬的锋芒,却有内敛的力量;没有炫目的浮华,却有恒久的温润。它是东方女性气质的最佳注解——温柔而坚定,沉静而有光。

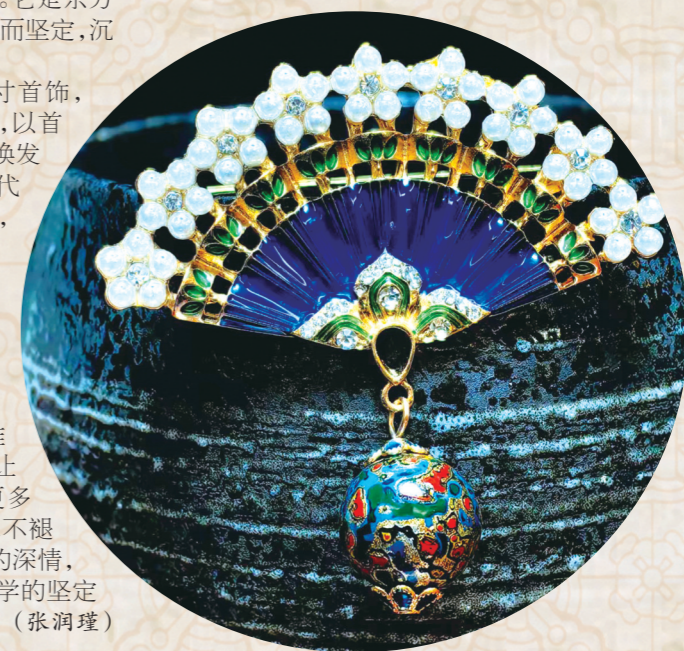
千年漆韵,一脉相承;方寸首饰,万象匠心。黎婕以大漆为语言,以首饰为载体,让福州漆艺在当代焕发新生,让东方美学在佩戴中代代相传。她用双手守护非遗根脉,用匠心诠释当代审美,用一件件可触、可戴、可传家的大漆首饰,告诉世界:中国非遗从不陈旧,东方美学永远年轻。

未来,黎婕将继续在大漆首饰的创作之路上深耕不辍,探索更多工艺融合的可能,推出更多贴合当代生活的设计,让大漆这颗“东方黑宝石”,在更多人的耳畔、颈间、胸前,绽放永不褪色的千年光华。这是她对大漆的深情,对非遗的承诺,更是对东方美学的坚定守护。

(张润瑾)



▲《翠影繁花》



▲《扇裁喜哉》



▲《紫樱漆语》



▼《漆韵蓝妆》



▲《云鹤逐翠》



▲《深海螺光》